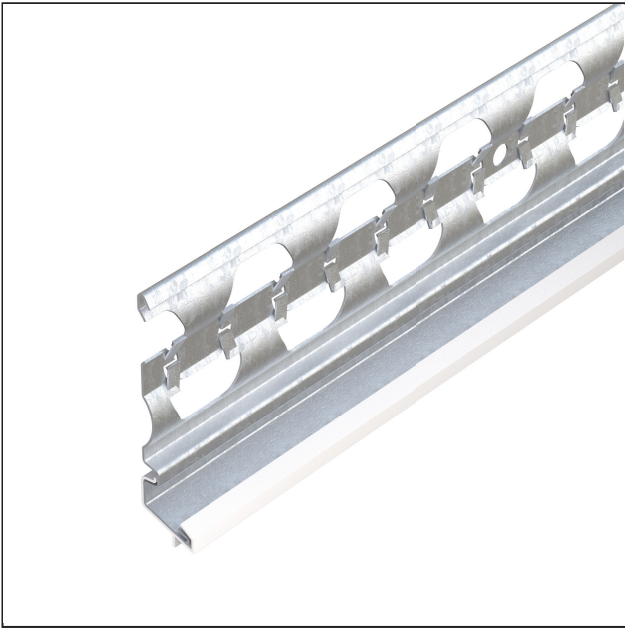
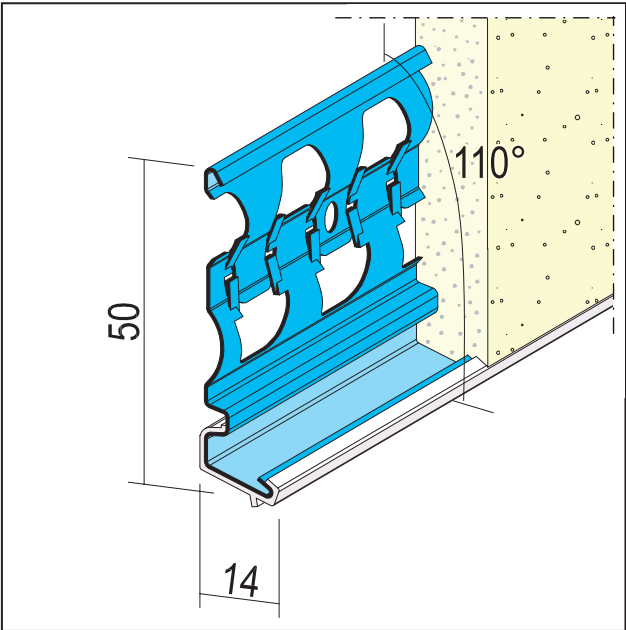


# PRODUKTDATENBLATT

Sockelprofil für den Außenputz  
14 mm  
Art.-Nr. 1225



Stand: 11.11.2025 | 16:35



Bezeichnung	Sockelprofil für den Außenputz 14 mm
Beschreibung	PROTEKTOR Sockelprofil aus verzinktem Stahl mit PVC-Überzug, für den Außenputz ab 14 mm, mit Winkelstellung von 110° für eine zuverlässige Tropfkante. Der PVC-Überzug schützt vor Abrieb und Korrosion.
Produktbereich	Außenputz
Produktkategorie	Sockelprofile
Mörtelarten	Silikatputz, Dämmputz, Einlagenputz / Monocouche, Innenputz - Kalkputz, Kalkzementputz
Putzdicke	14 mm
EN-Norm	EN 13658-2
Winkelstellung	110°
Brandverhalten	E
Zolltarifnummer	73269060
Anbruch Kennzeichnung	Abnahme nur als volle Verpackungseinheiten möglich.

Bestellnummer	Länge (cm)	Putzdicke	Werkstoff	Farbwert	Verpackungseinheit
107402	250	14 mm	Stahl, verzinkt mit PVC-Überzug	10 - weiß	25 STB / 49 BUN
107403	300	14 mm	Stahl, verzinkt mit PVC-Überzug	10 - weiß	25 STB / 49 BUN

Das vorliegende Produktdatenblatt entspricht dem aktuellen Entwicklungsstand unserer Produkte und verliert bei Erscheinen einer Neuauflage seine Gültigkeit. Vergewissern Sie sich, dass Sie jeweils die neueste Ausgabe dieser Information verwenden. Gewährleistung und Haftung richten sich bei Lieferung nach unseren allgem. Geschäftsbedingungen. Beachten Sie bitte die Anwendungs- Montage- und Lagerrichtlinien.

# PRODUKTDATENBLATT

Sockelprofil für den Außenputz

14 mm

Art.-Nr. 1225



Alle Angaben ohne Gewähr. Technische Änderungen vorbehalten! Produktabbildungen können vom Lieferprodukt abweichen.

Ausschreibungstexte, Montagehinweise und Leistungserklärungen (soweit gesetzl. vorgeschrieben) finden Sie auf unserer Homepage. Bitte achten Sie der Umwelt zuliebe auf eine fachgerechte Entsorgung!