

PRODUKTDATENBLATT

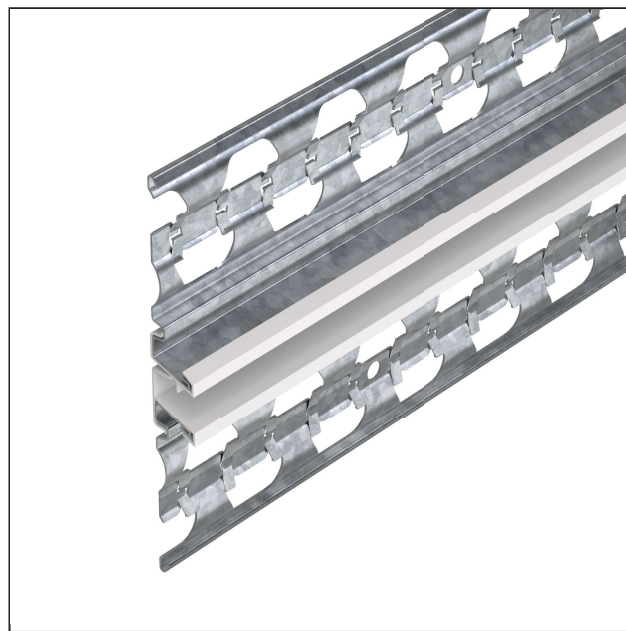
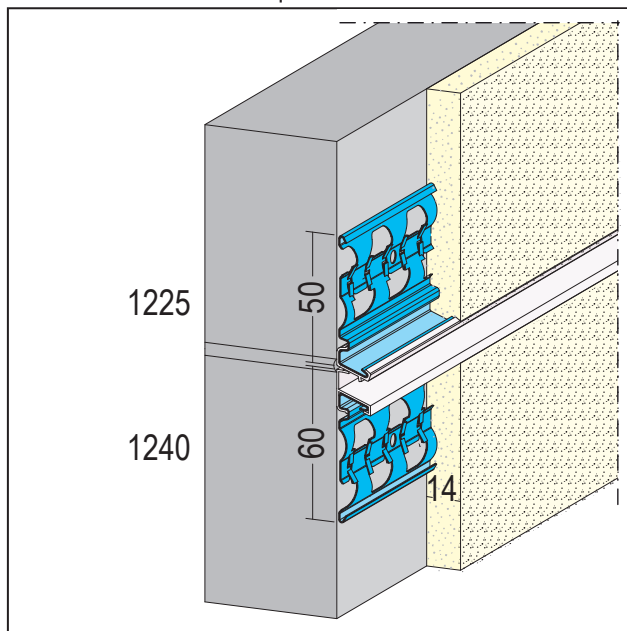
Gleitlagerfugenprofil für den Außenputz

14 mm

Art.-Nr. 1240



Stand: 11.11.2025 | 16:32



Bezeichnung	Gleitlagerfugenprofil für den Außenputz 14 mm
Beschreibung	PROTEKTOR Gleitlagerfugenprofil aus verzinktem Stahl, mit PVC-Überzug, für den Innen- und Außenputz ab 14 mm. Es ist eine Profilkombination zur Übernahme von Deckengleitlagern in die Putzfläche. Der PVC-Überzug schützt vor Abrieb und Korrosion. Das Gleitlagerfugenprofil setzt sich zusammen aus dem Oberteil Sockelprofil 1225 und dem Unterteil 1240.
Produktbereich	Außenputz
Produktkategorie	Fugenprofile
Mörtelarten	Silikatputz, Dämmputz, Einlagenputz / Monocouche, Innenputz - Kalkputz, Kalkzementputz
Putzdicke	14 mm
EN-Norm	EN 13658-2
Brandverhalten	E
Verarbeitung	Oberkante von Profil 1240 bündig mit Gleitlager ansetzen. Profilstöße um ca. 60 cm versetzt anordnen. An den Gehrungen Metallteile ca. 10 mm zurückschieben und Eckpunkte mit dauerelastischer Masse ausfüllen. PVC-Überzüge keinesfalls überputzen, da Gefahr der Feuchtigkeitshinterwanderung.
Merkblatt	* Merkblatt Planung und Anwendung von metallischen Putzprofilen; Herausgeber: Europäischer Fachverband Europrofiles, www.europrofiles.com * Merkblatt Putz und Trockenbau in Feuchträumen; Herausgeber: Zentralverband des Deutschen Baugewerbes, www.zdb.de * Merkblatt Winterbaustellen; Herausgeber: Bundesverband der Gipsindustrie e.V., www.gips.de
Zolltarifnummer	73269060
Anbruch Kennzeichnung	Abnahme nur als volle Verpackungseinheiten möglich.

Bestellnummer	Länge (cm)	Putzdicke	Werkstoff	Farbwert	Verpackungseinheit
107608	300	14 mm	Stahl, verzinkt mit PVC-Überzug	10 - weiß	25 STB / 40 BUN

PRODUKTDATENBLATT

Gleitlagerfugenprofil für den Außenputz

14 mm

Art.-Nr. 1240



Das vorliegende Produktdatenblatt entspricht dem aktuellen Entwicklungsstand unserer Produkte und verliert bei Erscheinen einer Neuausgabe seine Gültigkeit. Vergewissern Sie sich, dass Sie jeweils die neueste Ausgabe dieser Information verwenden. Gewährleistung und Haftung richten sich bei Lieferung nach unseren allgem. Geschäftsbedingungen. Beachten Sie bitte die Anwendungs- Montage- und Lagerrichtlinien.

Alle Angaben ohne Gewähr. Technische Änderungen vorbehalten! Produktabbildungen können vom Lieferprodukt abweichen. Ausschreibungstexte, Montagehinweise und Leistungserklärungen (soweit gesetzl. vorgeschrieben) finden Sie auf unserer Homepage. Bitte achten Sie der Umwelt zuliebe auf eine fachgerechte Entsorgung!