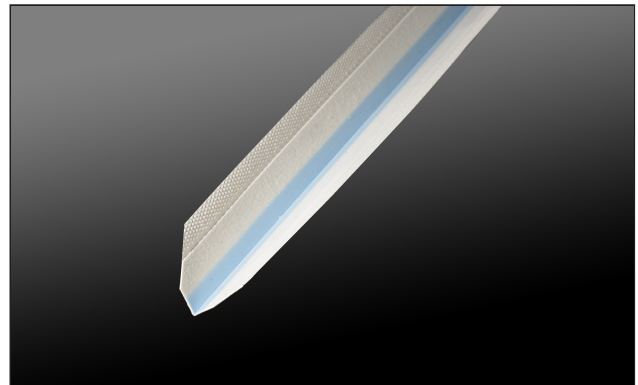
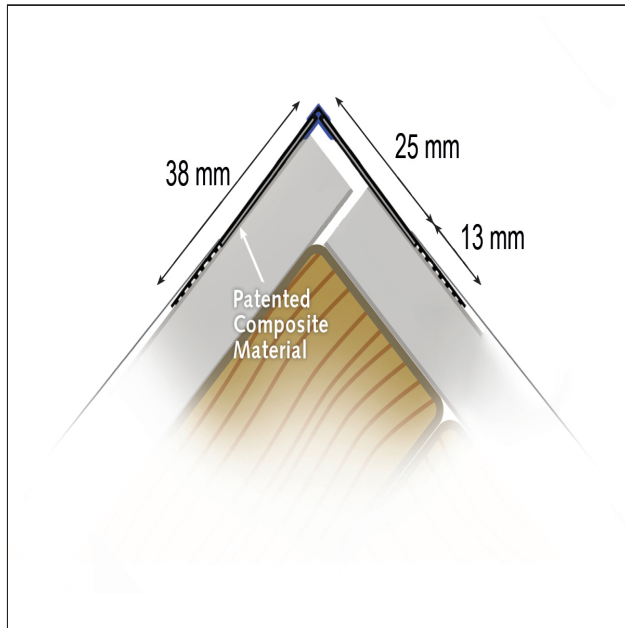


PRODUKTDATENBLATT

Kompositprofil "OS-300" für Kanten im Trockenbau
Papierkaschiert, Stab für 90° Außenecke
Art.-Nr. 37324



Stand: 27.09.2025 | 01:31



Bezeichnung	Kompositprofil "OS-300" für Kanten im Trockenbau Papierkaschiert, Stab für 90° Außenecke
Beschreibung	Das Papierkaschierte PROTEKTOR Kompositprofil ist geeignet zur Herstellung von präzisen Außenkanten im Trockenbau. Der eingestellte Winkel ermöglicht eine zügige Verarbeitung an 90° Außenkanten. Die geprägten, ca. 13 mm breiten, Papierflügel an den Enden der Schenkel ermöglichen ein leichteres Einbinden und auslaufen lassen des Spachtels, ein schnelleres Trocknen und eine sehr gute Spachtel einbindung. Die Prägung gewährleistet auch eine gleichmäßige Auflage des Papiers und bietet maximale Haftung ohne Welligkeit oder Blasenbildung. Ungenaue Schnittkanten oder Versatzfugen lassen sich überdecken und müssen nicht gesondert überarbeitet werden.
Produktbereich	Innenausbau
Produktkategorie	Spachtelprofile Kompositprofile
Putzdicke	1 mm
Materialdicke	0,8 mm
Produktbreite	38 mm
Überarbeitung	Papierflügel einspachteln, der restliche Profilschenkel muss nicht vollflächig überspachtelt werden.
Einsatzgebiete	Zur Anwendung auf Gipskartonplatten im Trockenbau, zur Herstellung von geraden und präzisen Außenkanten. Der PVC-Kern sorgt für eine außergewöhnliche Stärke und Dauerhaftigkeit der Kante, auch in stark frequentierten und beanspruchten Bereichen. Das papierkaschierte Kompositprofil eignet sich dadurch besonders zur Sanierung abgeplatzter und verbeulter Kanten.
Untergrund	Der Untergrund muss tragfähig, fest, sauber und trocken sein.

PRODUKTDATENBLATT

Kompositprofil "OS-300" für Kanten im Trockenbau

Papierkaschiert, Stab für 90° Außenecke

Art.-Nr. 37324



Verarbeitung	1. Komposit ablängen, Profilecken in 45°-Winkel abschneiden. 2. Auftragen der geeigneten Spachtelmasse auf den Untergrund oder direkt auf die unbedruckte Seite des Profils (z. B. mit dem Materialaufleger Mud-Pro MP2 1472) und Ansetzen des Profils an die Kante. 3a. Mit der bedruckten Seite nach Außen ansetzen. Ausrichtung per Hand oder mit geeignetem Rollwerkzeug (z. B. Außenkantenroller OSR 1473) unter gleichmäßigem Druck. 3b. Beim Setzen von papierbeschichteten Kompositprofilen mit PROTEKTOR-Profilkleber, sind die im Randbereich perforierten Papierflügel, auf dem vollflächig mit Profilkleber versehenen Untergrund, separat anzupressen. 4. Das überschüssige Material mit einem Spachtel abziehen und zum Einspachteln der geprägten Papierflügel verwenden. Nach Trocknung der Spachtelmasse kann flächig geschliffen werden. Im Bereich der Kantung nicht mit Maschinenschleifgeräten arbeiten. 5. Die Verarbeitung des Komposits ist damit abgeschlossen. Je nach geforderter Oberflächenqualität (Q3-Q4) können zusätzliche Spachtellagen erforderlich sein.
Verbrauch	Der Verbrauch von Spachtelmasse ist abhängig von der Oberflächenstruktur und Saugfähigkeit des Untergrundes sowie den Eigenschaften der Spachtelmasse. Im Vergleich zu herkömmlichen Spachtelprofilen wird der Materialeinsatz deutlich reduziert.
Werkzeug	Durch den Materialaufleger Mud-Pro MP2 1472 wird eine optimierte und effiziente Verarbeitung ermöglicht. Um einen optimalen Anpressdruck zu gewährleisten, den Außenkantenroller OSR 1473 ggf. mit dem Verlängerungsstab Extension Pole EP 1478 verwenden.
Verarbeitungstemperatur	Nicht unter +5°C Luft-, Objekt- und Trocknungstemperatur verarbeiten.
Lagerung	Kühl, trocken und vor Feuchtigkeit geschützt lagern. Ebenerdig!
Entsorgung	Verschnitt der Komposit-Profile kann mit dem Restmüll entsorgt werden.
Anmerkung	Bitte beachten Sie die zusätzlichen Verarbeitungshinweise und Merkblätter der verwendeten Spachtelmassen.
Zolltarifnummer	39162000
Anbruch Kennzeichnung	Abnahme nur als volle Verpackungseinheiten möglich.

Bestellnummer	Länge (cm)	Putzdicke	Werkstoff	Verpackungseinheit
114451	274	1 mm		50 STB / 99 KAR

Das vorliegende Produktdatenblatt entspricht dem aktuellen Entwicklungsstand unserer Produkte und verliert bei Erscheinen einer Neuausgabe seine Gültigkeit. Vergewissern Sie sich, dass Sie jeweils die neueste Ausgabe dieser Information verwenden. Gewährleistung und Haftung richten sich bei Lieferung nach unseren allgem. Geschäftsbedingungen. Beachten Sie bitte die Anwendungs- Montage- und Lagerrichtlinien.

Alle Angaben ohne Gewähr. Technische Änderungen vorbehalten! Produktabbildungen können vom Lieferprodukt abweichen. Ausschreibungstexte, Montagehinweise und Leistungserklärungen (soweit gesetzl. vorgeschrieben) finden Sie auf unserer Homepage. Bitte achten Sie der Umwelt zuliebe auf eine fachgerechte Entsorgung!