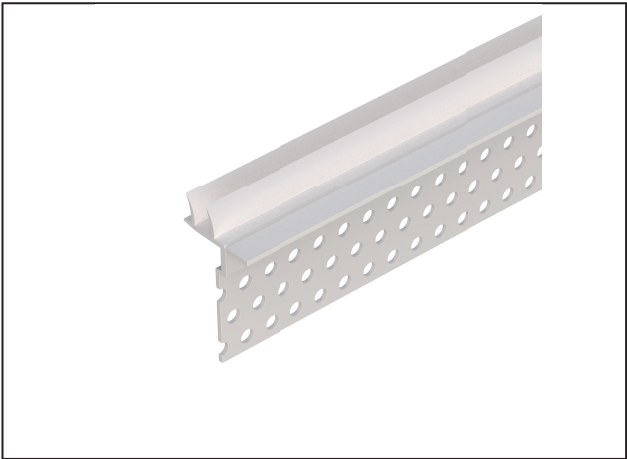
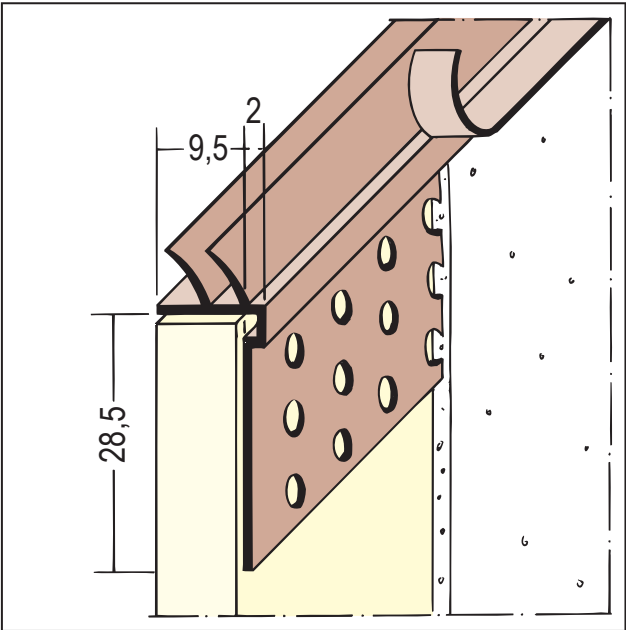


PRODUKTDATENBLATT

Anschlussprofil mit Schattenfuge für den Trockenbau
ab 9,5 mm GK
Art.-Nr. 3784



Stand: 11.11.2025 | 15:03



Bezeichnung	Anschlussprofil mit Schattenfuge für den Trockenbau ab 9,5 mm GK
Beschreibung	Spachtel PVC-Abschlussprofil für GK-Platten ab 9,5 mm mit "Dichtlippen" aus Weich PVC, zur Herstellung eines elastischen Anschlusses an angrenzende Bauteile, z. B. im Bereich von gleitenden Decken- oder Wandanschlüssen. Abreißbarer Schutzstreifen schützt das angrenzende Anbauteile vor Verschmutzung z. B. Türen. Das Profil ist zusätzlich mit Klammern zu befestigen.
Produktbereich	Innenausbau
Produktkategorie	Gestaltungsprofile
Putzdicke	1 mm
GK/Platte (mm)	ab 9,5 mm
Verarbeitung	Profil zusätzlich mit Klammern befestigen.
Schattenfuge	6,5 - 3,5 mm
Zolltarifnummer	39162000
Anbruch Kennzeichnung	Abnahme nur als volle Verpackungseinheiten möglich.

Bestellnummer	Länge (cm)	Putzdicke	Werkstoff	Farbwert	Verpackungseinheit
102620	300	1 mm	Hart-PVC	10 - weiß	30 STB / 63 KAR

Das vorliegende Produktdatenblatt entspricht dem aktuellen Entwicklungsstand unserer Produkte und verliert bei Erscheinen einer Neuausgabe seine Gültigkeit. Vergewissern Sie sich, dass Sie jeweils die neueste Ausgabe dieser Information verwenden. Gewährleistung und Haftung richten sich bei Lieferung nach unseren allgem. Geschäftsbedingungen. Beachten Sie bitte die Anwendungs- Montage- und Lagerrichtlinien.

Alle Angaben ohne Gewähr. Technische Änderungen vorbehalten! Produktabbildungen können vom Lieferprodukt abweichen. Ausschreibungstexte, Montagehinweise und Leistungserklärungen (soweit gesetzl. vorgeschrieben) fi nden Sie auf unserer Homepage. Bitte achten Sie der Umwelt zuliebe auf eine fachgerechte Entsorgung!