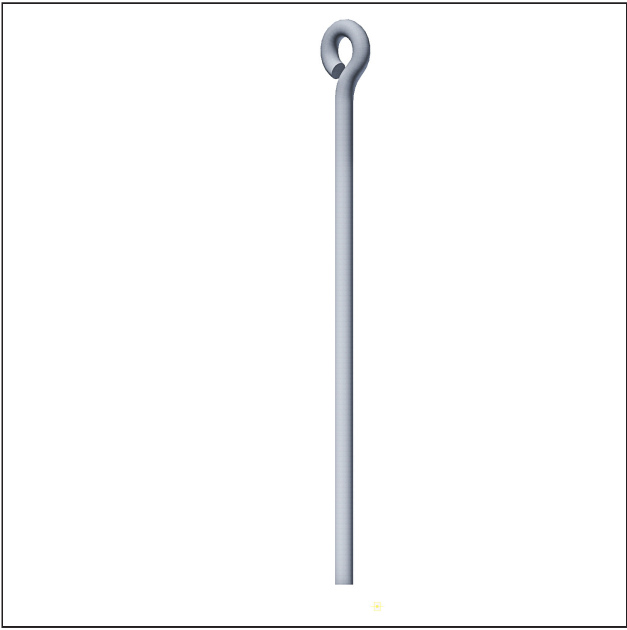
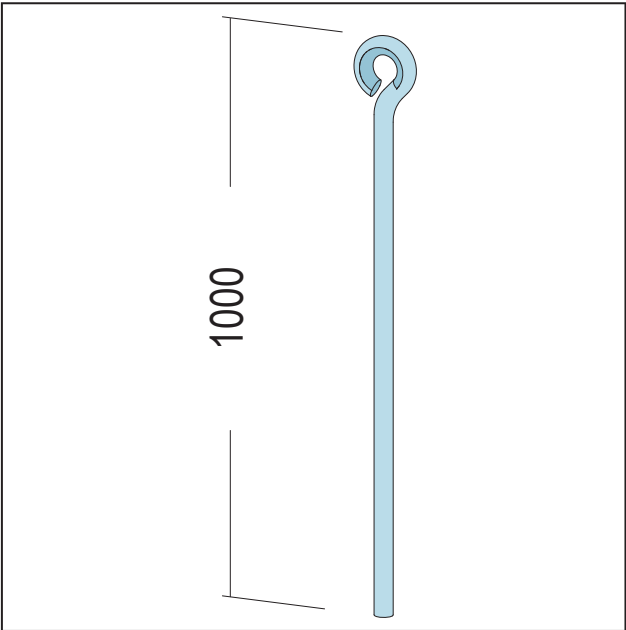


PRODUKTDATENBLATT

Abhängedraht mit Öse
1000 mm
Art.-Nr. 6046



Stand: 26.09.2025 | 07:51



Bezeichnung	Abhängedraht mit Öse 1000 mm
Beschreibung	Einsatzbereich für Decken-Unterkonstruktionen in Verbindung mit Spannabhänger. Öse Ø 6 mm
Produktbereich	Trockenbau / Stahlleichtbau
Produktkategorie	Zubehör für Decke und Wand
Materialdicke	4 mm
EN-Norm	EN 13964:2014
Norm	DIN18168-1
Verzinkung	nach Norm
Tragfähigkeitsklasse	k.A.
Brandverhalten	A1
Verarbeitung	- Den Ösendraht im erforderlichen Achsabstand mit geeigneten Befestigungsmittel anbringen
Tragfähigkeit	NPD*
Zolltarifnummer	73262000
Verarbeitungshinweis	siehe Verarbeitungsbeschreibung
Anbruch Kennzeichnung	Abnahme nur als volle Verpackungseinheiten möglich.

Bestellnummer	Länge (cm)	Putzdicke	Werkstoff	Verpackungseinheit
101151	100		Stahldraht, verzinkt	100 ST / 50 BUN

Das vorliegende Produktdatenblatt entspricht dem aktuellen Entwicklungsstand unserer Produkte und verliert bei Erscheinen einer Neuausgabe seine Gültigkeit. Vergewissern Sie sich, dass Sie jeweils die neueste Ausgabe dieser Information verwenden. Gewährleistung und Haftung richten sich bei Lieferung nach unseren allgem. Geschäftsbedingungen. Beachten Sie bitte die Anwendungs- Montage- und Lagerrichtlinien.

PRODUKTDATENBLATT

Abhängedraht mit Öse

1000 mm

Art.-Nr. 6046



Alle Angaben ohne Gewähr. Technische Änderungen vorbehalten! Produktabbildungen können vom Lieferprodukt abweichen.

Ausschreibungstexte, Montagehinweise und Leistungserklärungen (soweit gesetzl. vorgeschrieben) finden Sie auf unserer Homepage. Bitte achten Sie der Umwelt zuliebe auf eine fachgerechte Entsorgung!