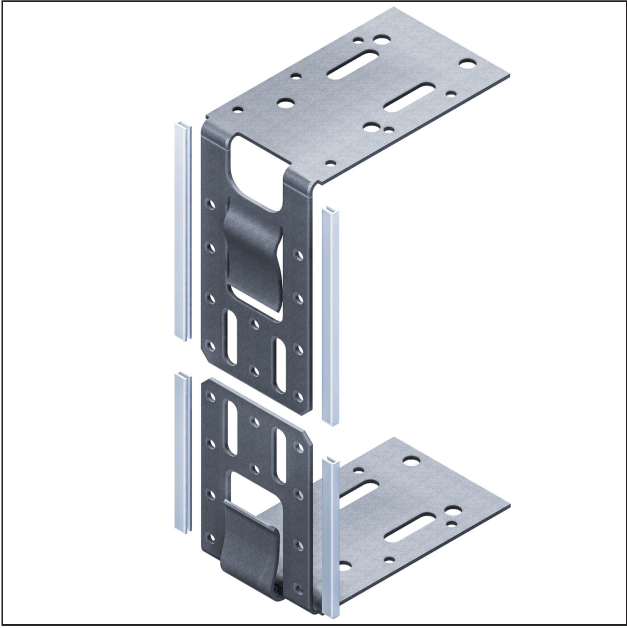
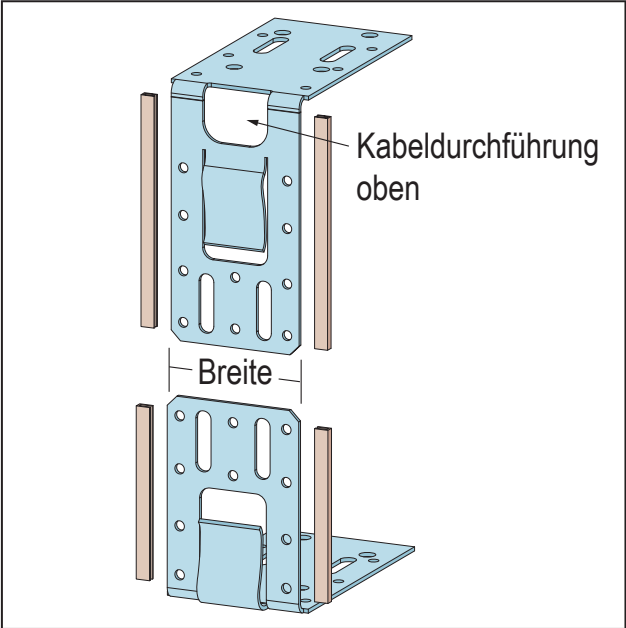


PRODUKTDATENBLATT

Türpfostensteckwinkelset
für UA/CW 100
Art.-Nr. 6753



Stand: 26.09.2025 | 15:22



Bezeichnung	Türpfostensteckwinkelset für UA/CW 100
Beschreibung	Zur Befestigung von UA/CW-Profilen an Boden und Decke. Bestehend aus: 4 x Steckwinkel 8 x Dübel 8 x PVC-Führungsleisten für CW-Profile
Produktbereich	Trockenbau / Stahlleichtbau
Produktkategorie	Zubehör für Decke und Wand
Materialdicke	2 mm
Verzinkung	nach Norm
Produktbreite	97 mm
Tragfähigkeitsklasse	k.A.
Brandverhalten	A1
Verarbeitung	- Türpfostensteckwinkel auf das UA-Profil oder mit PVC-Führungsleiste auf das CW-Profil aufstecken - Profil mit den Türpfosternsteckwinkel einstellen und kraftschlüssig mit geeigneten Befestigungsmittel an Boden und Decke befestigen
Zolltarifnummer	73089059
Verarbeitungshinweis	siehe Verarbeitungsbeschreibung
Anbruch Kennzeichnung	Abnahme nur als volle Verpackungseinheiten möglich.

Bestellnummer	Länge (cm)	Putzdicke	Werkstoff	Verpackungseinheit
103742	0		Stahlblech, verzinkt	1 ST / 500 KAR

Das vorliegende Produktdatenblatt entspricht dem aktuellen Entwicklungsstand unserer Produkte und verliert bei Erscheinen einer Neuausgabe seine Gültigkeit. Vergewissern Sie sich, dass Sie jeweils die neueste Ausgabe dieser Information verwenden. Gewährleistung und Haftung richten sich bei Lieferung nach unseren allgem. Geschäftsbedingungen. Beachten Sie bitte die Anwendungs- Montage- und Lagerrichtlinien.

PRODUKTDATENBLATT

Türpfostensteckwinkelset

für UA/CW 100

Art.-Nr. 6753



Alle Angaben ohne Gewähr. Technische Änderungen vorbehalten! Produktabbildungen können vom Lieferprodukt abweichen.
Ausschreibungstexte, Montagehinweise und Leistungserklärungen (soweit gesetzl. vorgeschrieben) finden Sie auf unserer Homepage. Bitte
achten Sie der Umwelt zuliebe auf eine fachgerechte Entsorgung!