



Hier finden Sie alle
Artikel online.



M-Plus Aktiv 2027

Natürlich & Modern

- 3-Schicht Fertig-Parkettboden mit einer Mittellage aus Vollholzstäbchen
- für den Einsatz im privaten sowie normal beanspruchten kommerziellen Bereich ca. 2,5 mm Edelholz-Nutzschicht geölt oder versiegelt
- 10 Dekore, 6 natürliche Landhausdielen mit längsseitiger 2V-Fuge und 4 stilvolle Schiffsböden
- Dielen im Format 180 x 2200 mm, einer Gesamtstärke von ca. 12 mm und einer leicht verlegbaren Top-Connect-Verbindung
- Markenqualität „Made in Germany“
- Parkettböden aus dieser M-Plus Kollektion erfüllen die Anforderungen an Bauprodukte nach QNG zu 100%





Aktiv 2027 | 548167 | Eiche Favorit



548167



537545



Aktiv 2027 | 537545 | Eiche Favorit



548136



548137



Aktiv 2027 | 548136 | Buche gedämpft

M-Plus Aktiv 2027

Technische Daten und Eigenschaften

Technische Informationen	Maßeinheit	Landhausdielen geölt	Landhausdielen lackiert	Schiffsboden geölt	Schiffsboden lackiert
Produktbeschreibung					
Gesamtstärke EN 13647	mm	ca. 12		ca. 12	
Flächengewicht	g/m²	6.950		6.950	
Oberflächenvergütung	-	geölt	lackiert	geölt	lackiert
Nutzschichtdicke	mm	ca. 2,5		ca. 2,5	
Formate und Abmessungen					
Format EN 13647	mm	2200 x 180		2200 x 180	
Inhalt je Karton	Stück /m²	9 / 3,56		9 / 3,56	
Inhalt je Palette	Pack /m²	32 / 113,92		32 / 113,92	
mit / ohne Fase	-	mit Fase		ohne Fase	
Verriegelungssystem	-	Top Connect		Top Connect	
Sonstiges	-	Made in Germany, Blauer Engel		Made in Germany, Blauer Engel	
Technische Eigenschaften					
Brandverhalten DIN EN 13501-1	-	Cfl-s1		Cfl-s1	
Rutschbeständigkeit EN 13893	Klasse	R10	R9	R10	R9
Fußbodenheizung Warmwasser*	-	ja		ja	
Trittschallverbesserung	dB	i.V.m. Unterlage bis zu 18 dB		i.V.m. Unterlage bis zu 18 dB	
Stuhlrollenbeständigkeit EN ISO 4918	Zyklen	> 25.000		> 25.000	
Wärmedurchlasswiderstand	m² K/W	0,113 m² – Grenzwert von max. 0,15 m² K/W bei Fußbodenheizung empfohlen		0,113 m² – Grenzwert von max. 0,15 m² K/W bei Fußbodenheizung empfohlen	
Zertifikate					
CE-Kennzeichen	CE-Nummer	EN 13489:2017		EN 13489:2017	
DOP-Nummer	-	DOP 114		DOP 114	
Garantie Wohnbereich / Objekt	Jahre	15 / -		15 / -	

*geeignet für alle herkömmlichen Warmwasser-Fußbodenheizungen bis zu einer Oberflächentemperatur von 29 °C

Parkett Aufbau

Edelholz-Nutzschicht:
Stärke ca. 2,5 mm – wahlweise Oberfläche: naturmatte Versiegelung oder
naturaLin plus Naturöl-Oberfläche

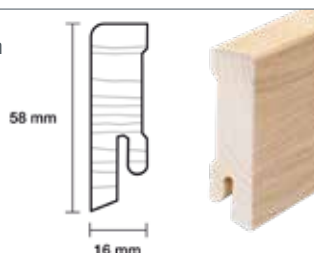
Mittellage:
Fichte Massivholzstäbchen quer verleimt

Gegenzug:
Furnier aus Nadelholz für verbesserte Stabilität



Sockelleisten

- Holz-Fußleisten 16 x 58 x 2.400 mm
- Holzkern mit Echtholz furniert
- passend zu allen Holzarten



Für die Verlegung empfehlen wir folgende Unterlagen:



Auf leisen Sohlen unterwegs.

Bei der Verlegung eines Parkettbodens empfehlen wir grundsätzlich den Einsatz einer Dämmunterlage. Sie erhöht die Elastizität des Bodens und gleicht zudem kleine Unebenheiten aus. Die M-Plus Dämmunterlagen dämpfen Geh- und Trittschall ab. Bei der Verlegung auf mineralischen Untergründen sollte zwingend eine Dampfbremssolie eingesetzt werden. Damit Sie in Ihren eigenen vier Wänden eine angenehme Raumakustik und echten Wohnkomfort genießen können, haben wir eine große Auswahl an Dämmunterlagen für Sie im Sortiment.

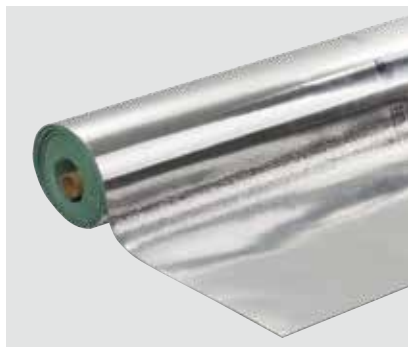


SoundProtect 2,0 mm

Polyurethan-Mineral-Akustikmatte für die schwimmende Verlegung von Laminat und Fertigparkett. Die Unterlage garantiert beste Schalldämmwerte, ist druckstabil und für den Einsatz auf Fußbodenheizung geeignet.

Hinweis: Auf mineralischen Untergründen Aqua-Stop-Folie verwenden!

Gehschallverbesserung	●●●●○	26 %
Trittschallminderung	●●●●○	18 dB
Statische Beanspruchung	●●●●○	210 kPa
Statische Dauerbeanspruchung	●●●●○	48 kPa
Stoßbeanspruchung	●●●●○	750 mm
Fußbodenheizungseignung	●●●●●	0,010 m ² k/W
Wärmedämmung	●○○○○	0,010 m ² k/W
Punktueller Ausgleichsfähigkeit	●●●●○	0,95 mm
Wasserdampfdiffusion		–
Brandschutzklasse		Efl



SoundProtect ALU+ 2,0 mm

Polyurethan-Mineral-Akustikmatte für die schwimmende Verlegung von Laminat und Fertigparkett. Die Unterlage garantiert beste Schalldämmwerte, ist druckstabil und für den Einsatz auf Fußbodenheizung geeignet. Die Unterlage ist mit integrierter Dampfbremse ausgestattet!

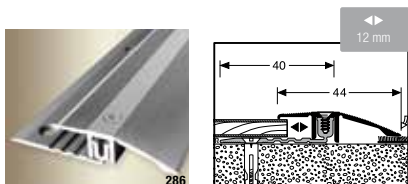
Gehschallverbesserung	●●●●○	26 %
Trittschallminderung	●●●●○	18 dB
Statische Beanspruchung	●●●●○	210 kPa
Statische Dauerbeanspruchung	●●●●○	48 kPa
Stoßbeanspruchung	●●●●○	750 mm
Fußbodenheizungseignung	●●●●●	0,010 m ² k/W
Wärmedämmung	●○○○○	0,010 m ² k/W
Punktueller Ausgleichsfähigkeit	●●●●○	0,95 mm
Wasserdampfdiffusion	●●●●●	> 75 m
Brandschutzklasse		Bfl-s1

Weitere passende Produkte finden Sie in der M-Plus Unterlagen Broschüre.



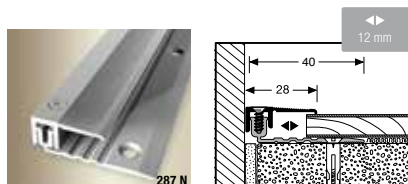
Metallschienen & Profile für den Profi.

M-Plus eröffnet ein umfangreiches Sortiment an Metallschienen und Profilen für den Profi – von Profilsystemen für Parkett, Laminat oder Rigid über Übergangsprofilen, Abschluss- und Einfassprofilen bis hin zu Winkel- und Treppenkantenprofilen.



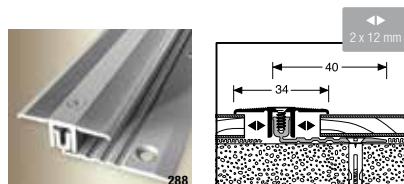
PPS®-Champion Anpassungsprofil 286

- Schraubprofilsystem mit Aluminium BASIS- und TOP-Profil
- Für Belagsstärken von 6,5–16 mm
- Optional erweiterter Anwendungsbereich bis zu 18 mm



PPS®-Champion Abschlussprofil 287 N

- Schraubprofilsystem mit Aluminium BASIS- und TOP-Profil
- Für Belagsstärken von 6,5–16 mm
- Abdeckbreite 28 mm
- Optional erweiterter Anwendungsbereich bis zu 18 mm



PPS®-Champion Übergangsprofil 288

- Schraubprofilsystem mit Aluminium BASIS- und TOP-Profil
- Für Belagsstärken von 6,5–16 mm
- Optional erweiterter Anwendungsbereich bis zu 18 mm

Für die Verlegung empfehlen wir folgende Unterlagen:



Reinigung & Pflege

Die optimale Bodenpflege erhält den Wert Ihres schönen Bodens und ist unverzichtbar, damit Sie lange Freude daran haben. Für die regelmäßige Pflege genügt die Trockenreinigung mit Haarbesen, Mopp oder Staubsauger. Wenn größere Verschmutzungen zu beseitigen sind, oder ein zusätzlicher Oberflächenschutz aufgebaut werden soll, wischen Sie Ihren Bodenbelag mit den empfohlenen Reinigungsmitteln nebelfeucht. M-Plus bietet hierzu ausführliche Pflegehinweise für alle Bodenbelagsarten.



Guter Boden braucht gute Vorbereitung.

Ein hochwertiger Bodenbelag benötigt eine perfekte Untergrundvorbereitung. Um dies zu gewährleisten, erhalten Sie bei uns hochwertige Produkte zur Untergrundvorbereitung. Von der Grundierung über Spachtelmassen bis hin zum Kleber ist alles dabei. Mit dem M-Plus Beratungsplan finden Sie ganz sicher das passende Produkt für Ihren Untergrund.



Bürostuhlunterlage (Ecoprotect)

Ecoprotect 2025 Bodenschutzmatten schützt neben dem Boden auch die Umwelt und Ressourcen (vollständige Recyclingfähigkeit), da Ecoprotect beliebig oft wiederverwendbar ist. Kaschiert unliebsame Kratzer. Glasklare Transparenz und hohe Lichtdurchlässigkeit bilden den darunterliegenden Boden unverfälscht ab.



Schmutzbelastungen vorbeugen.

Moderne Sauberlauf-Beläge verringern nicht nur signifikant den Eintrag von Schmutz und Nässe in Wohn- und Arbeitsräumen. Richtig eingesetzt beweisen sie sich auch als repräsentativer, perfekt integrierter Part gestalterischer Rauminszenierungen. Sie sind ein wirk-samer Sicherheitsfaktor, sparen nachweisbar Reinigungskosten und verlängern die Lebensdauer eines Bodenbelages.