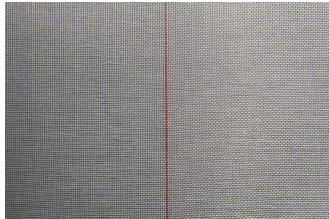


# KOBALog – konsequent armieren

KOBALog GmbH & Co. KG • Georg-Ohm-Straße 9-11 • D-23617 Stockelsdorf  
 Telefon: 0451-4 98 38-0 • Telefax: 0451-4 98 38-25  
 e-mail: info@kobalog.net • www.kobalog.eu

## KOBALog® Elastic-Gewebe 10/10 mit dem roten Faden

Ausgabe 02/2016



### Rissart/Symbol



### Anwendungsbereich/Eigenschaften

KOBALog Elastic-Gewebe 10 / 10 dient zur Armierung von Anstrichsystemen bei Rissen, vom Putzträger ausgehend (Rissart B.1/B.2) sowie bei baulastbedingten Rissen (Rissart C.1/C.2) gemäß der Klassifizierung im BFS-Merkblatt Nr. 19. Mit elastischem Armierungskleber als Einbettungsmaterial wirkt KOBALog Elastic-Gewebe 10 / 10 als gleitende Anstricharmierung. KOBALog Elastic-Gewebe 10 / 10 ist ein Gewebe aus schiebefest appetriertem, technischen Polyester, ist wasserfest, chemikalien- und verrüttungsbeständig und besitzt eine gute Anschmiebung um Ecken und Kanten. Zur Kennzeichnung verläuft ein roter Faden in der Bahnenmitte. Zur Arbeitserleichterung dient eine beidseitige Anlege- und Überlappungsmarkierung. Innen und außen einsetzbar.

### Verarbeitung

Die zu armierende Fläche gemäß VOB, Teil C, DIN 18363 bzw. BFS-Merkblättern vorbereiten. Lose Bestandteile aus Einzelrissen entfernen, Flächen und insbesondere Rissflanken grundieren. Anschließend Risse mit geeigneten elastischen Spachtelmassen oberflächenbündig verfüllen. Bei der Armierung baulastbedingter Risse der Rissart C eine Vorarmierung mit Bandagen aus KOBALog Elastic-Gewebe 10 / 10 in mind. 15 cm Breite oder mit KOBALog Riss-Brücke® ausführen. Hierzu elastischen, gefüllten KOBALog Armierungskleber auftragen, KOBALog Elastic-Gewebe 10 / 10 falten- und blasenfrei in das nasse Klebbett einlegen und leicht andrücken, dass das Armierungsprodukt an der Oberfläche gleichmäßig schwimmt. Zur nachfolgenden Vollarmierung analog verfahren, jedoch Bahnen mind. 5 cm überlappen. Nach Trocknung KOBALog Armierungskleber nochmals gewebeabdeckend gleichmäßig auftragen.

Technische Daten	
Qualität	▶ Polyester
Farbton	▶ naturweiß
Ausrüstung	▶ Acrylat-Dispersion
spezifisches Gewicht nach EN 12127	▶ ca. 30 g/m <sup>2</sup>
Dicke	▶ ca. 120 µm
Höchstzugkraft Kette	▶ > 270 N/5 cm
Höchstzugkraft Schuss	▶ > 270 N/5 cm
Höchstzugkraftdehnung Kette	▶ ca. 11 %
Höchstzugkraftdehnung Schuss	▶ ca. 11 %

### Lieferform

Rollen der Abmessung: 1,00 m x 50 m  
 0,05 m x 10 m oder 50 m  
 0,10 m x 10 m oder 50 m  
 0,15 m x 10 m oder 50 m  
 0,20 m x 10 m oder 50 m  
 0,50 m x 50 m  
 (weitere Abmessungen auf Anfrage)

### Arbeitsgeräte

- Rolle, Bürste oder Spritzgerät, Gummirakel

### Materialbedarf

- ca. 700-1000 ml / m<sup>2</sup> Einbettungsmaterial (je nach Hersteller und Untergrundrauigkeit z.T. wesentlich erhöht)

### Lagerung

trocken, kühl, in geschlossenen Räumen

### Hinweis

Weiterführende Arbeiten gemäß jeweiliger Herstellervorschriften verrichten.

### Notizen