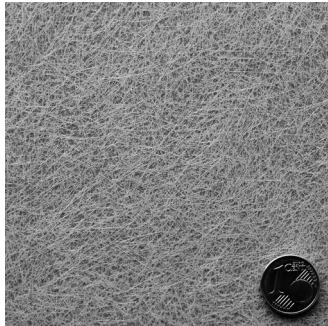
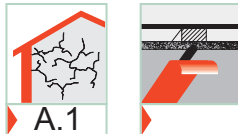


KOBAL Glasfaser-Fugendeckstreifen

Ausgabe 02/2016



Symbol/Rissart



Anwendungsbereich/Eigenschaften

KOBAL Glasfaser-Fugendeckstreifen dienen zur Überbrückung von Fugen im Trockenausbau bei Gipskarton- oder Holzfaserverplatten. KOBAL Glasfaser-Fugendeckstreifen sind Fugenbänder aus Glasfasern.

Nur innen einsetzbar.

Verarbeitung

Die zu armierende Fläche gemäß VOB, Teil C, DIN 18363, DIN 18350 bzw. BFS-Merkblättern vorbereiten. Der Untergrund muss trocken und staubfrei sein. Gegebenenfalls ist eine Grundierung vorzunehmen. Anschließend Fuge mit geeigneter Spachtelmasse verfüllen und KOBAL Glasfaser-Fugendeckstreifen in die noch feuchte Spachtelschicht falten- und blasenfrei einlegen und mit einem geeigneten Glättwerkzeug fest andrücken. Anschließend nochmals Einbettungsmaterial fugenstreifenabdeckend auftragen und abglätten.

Diesen Arbeitsgang bei Bedarf wiederholen.

Technische Daten

Qualität	▶ Glasfaservlies
Farbton	▶ weiß
spezifisches Gewicht	▶ ca. 30 g/m ²
Dicke	▶ ca. 320 µm
Höchstzugkraft längs (DIN EN 29073/3)	▶ 75 N/5 cm
Höchstzugkraft quer (DIN EN 29073/3)	▶ 55 N/5 cm

Lieferform

Rollen der Abmessung: 0,05 m x 25 m
 (weitere Abmessungen auf Anfrage)

Arbeitsgeräte

- geeignetes Spachtel- und Glättwerkzeug.

Materialbedarf

- Verbrauch je nach Fugengröße und -tiefe.

Lagerung

trocken, kühl, in geschlossenen Räumen.

Hinweis

Weiterführende Arbeiten unter Beachtung der jeweiligen Herstellervorschriften verrichten.

Notizen