

PI510/DE - 12/2025

Purotouch®	2
Duropolymmer®	4
Flex	7
Lagerung und Installation	10

## Kontakt

Hauptsitz  
ORAC nv - Biekorfstraat 32  
8400 Ostend, Belgien  
+32 59 803252  
info@oracdecor.com  
www.oracdecor.com

## Länder-Kontakte

benelux@oracdecor.com  
deutschland@oracdecor.com  
czechia@oracdecor.com  
eesti@oracdecor.com  
export.cs@oracdecor.com  
france@oracdecor.com  
ireland@oracdecor.com  
italia@oracdecor.com  
latvija@oracdecor.com  
lietuva@oracdecor.com  
oesterreich@oracdecor.com  
polska@oracdecor.com  
romania@oracdecor.com  
slovakia@oracdecor.com  
spain@oracdecor.com  
switzerland@oracdecor.com  
uk@oracdecor.com

## Kontakt für Produktsicherheitsfragen:

nico.wynthein@oracdecor.com

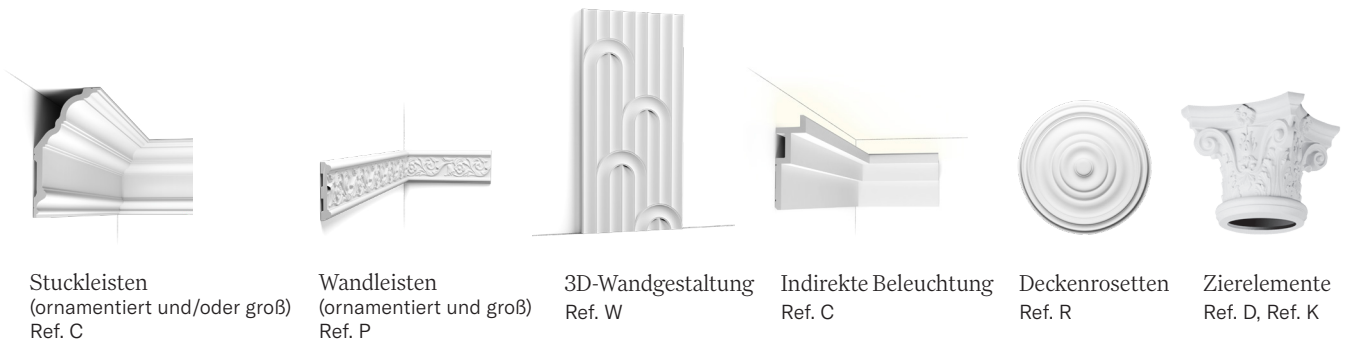
## Haftungsausschluss

Orac übernimmt keinerlei Verantwortung oder Haftung für Fehler oder Unvollständigkeiten im Inhalt dieses Sicherheitsdatenblattes. Die in diesem Dokument enthaltenen Informationen werden ohne Mängelgewähr bereitgestellt, ohne Garantie für Vollständigkeit, Richtigkeit, Nützlichkeit oder Aktualität.

# Purotouch®

Ein hochwertiges Polyurethan mit hoher Dichte, das feine Details ermöglicht, hergestellt in der EU und für die Verwendung im Innenbereich konzipiert.

## Produktsortiment



Stuckleisten  
(ornamentiert und/oder groß)  
Ref. C

Wandleisten  
(ornamentiert und groß)  
Ref. P

3D-Wandgestaltung  
Ref. W

Indirekte Beleuchtung  
Ref. C

Deckenrosetten  
Ref. R

Zierelemente  
Ref. D, Ref. K

## Hauptmerkmale

- Langlebiges und strapazierfähiges Material
- Präzise, detaillierte Designs mit Dimension
- Umfassendes Sortiment an flexiblen Produkten erhältlich (Ref.-Nr. + F)
- Wasserfest
- Beständig gegen die meisten gängigen Reinigungsmittel
- Grundiert und überstreichbar – UV-beständig erst nach dem Endanstrich
- Einfache Installation:
  - Montageanleitungen für jede Produktkategorie verfügbar
  - Sehr leicht zu schneiden
  - V-Fuge (Nut zur Führung der Klebstoffdüse)
  - Kann geschliffen werden, um ein perfektes, nahtloses Finish zu erzielen

## Weitere technische Informationen

- Zusammensetzung: Polyurethan, mit Wasser als Treibmittel aufgeschäumt; die Polyurethanmischung besteht zu mindestens 10 % aus biobasierten Rohstoffen (aus Zuckerrüben und Zuckerrohr)
- Formstabil bei korrekter Installation gemäß den Anweisungen und unter Verwendung der empfohlenen DecoFix-Kleber
- Nicht lichtdurchlässiges Material
- Hitzebeständig bis max. 65 °C
- Standardmäßig nicht flammenhemmend (siehe Kapitel 'Brandschutz', Seite 3)
- Widerstandsfähig gegen Rissbildung
- Termitenbeständig
- Wasseraufnahme nach 24 h: <0,1 %
- Mechanische Eigenschaften:

	Stuck- leisten	Wand- leisten	3D Wand- gestaltung	Indirekte Beleuchtung	Ceiling roses	Deco elements
Shore D Härte	> 27	> 32	> 38	> 27	>32	> 32
Dichte (g/l)	180-210	200-230	230-270	180-210	200-230	220-400

## Nachhaltigkeit

- Mit Wasser als Treibmittel aufgeschäumt.
- Erneuerbarer Anteil: Enthält 10–11 % biobasiertes Material.
- Entsorgung am Ende des Lebenszyklus: Derzeit noch Verbrennung mit Wärmerückgewinnung.
- Verpackungskartons bestehen zu über 90 % aus recycelten Materialien.
- Ungiftige Zusammensetzung: Frei von Asbest, Cyaniden, Formaldehyd, FCKW und PFAS.

## Lebenszyklusanalyse (LCA)

- LCA-Auswirkung: Bewertet pro kg Produkt; ein detaillierter ökologischer Fußabdruck pro Produkt ist auf Anfrage erhältlich
- Global Warming Potential (GWP): Gemessen pro kg Produkt; ein detailliertes GWP pro Produkt ist auf Anfrage erhältlich
- Normen: Gemäß ISO14040, ISO14044, EN15804+A2
- Internes LCA-Dokument auf Anfrage erhältlich
- Vollständiger CO<sub>2</sub>-Fußabdruck: 3,73 kg CO<sub>2</sub>-Äq./kg Purotouch® Produkt

## Feuerhemmende Eigenschaften (FR)

- Orac-Produkte sind standardmäßig nicht feuerhemmend, können jedoch mit einer feuerhemmenden Beschichtung behandelt werden, um die europäischen Brandschutznormen zu erfüllen, zertifiziert nach EN 13501-1.
- FR-beschichtete Purotouch® Produkte sind für ihre feuerhemmende Leistung zertifiziert; die Leistung hängt vom Prozentsatz der Wandabdeckung ab:
  - FR-beschichtete Purotouch® Produkte erreichen eine Bs1d0-Zertifizierung bei bis zu 27 % Wandabdeckung.
  - FR-beschichtete Purotouch® Produkte erreichen eine Cs2d0-Zertifizierung bei bis zu 70 % Wandabdeckung.
- Montage: Es ist verpflichtend, FDP700 DecoFix Power als Montagekleber und FX400 DecoFix Ultra als Fugenkleber zu verwenden. Verwenden Sie FF900 DecoFire Kit als Dichtmasse, die zwischen den Profilkanten und dem Boden/Wand/Decke aufgetragen wird, um eine durchgehende Abdichtung zu schaffen und die Ausbreitung von Feuer hinter dem Produkt zu verhindern.
- Eine nachträgliche Behandlung mit einer feuerhemmenden Beschichtung vor Ort durch den Installateur ist möglich. Bitte kontaktieren Sie uns, um Empfehlungen zur geeigneten Beschichtung und Anwendung zu erhalten, damit unsere Zertifizierung ihre Gültigkeit behält.
- Für projektspezifische Zertifizierungen haben wir einen Brandauswirkungsrechner entwickelt. Kontaktieren Sie uns für weitere Informationen, wenn Sie eine berechnungsbasierte Validierung für Ihr spezifisches Projekt wünschen

## Akustische Leistung

- Purotouch®-Produkte haben die Absorptionsklasse E erreicht.
- $\alpha_w = 0,15$

## Isoliereigenschaften

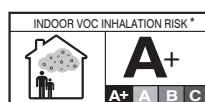
- Wärmeleitfähigkeit Lambda-Wert: 38 mW/mK

## Streichen und Wartung

- Streichen: Unsere Purotouch®-Produkte haben eine matt grundierte Oberfläche für ein gleichmäßiges Farbergebnis und hervorragende Haftung. UV-beständig erst nach der Endlackierung. Verwenden Sie wasserbasierte Farben oder testen Sie Alternativen vorab. Orac haftet nicht für Ergebnisse nach der Nachbearbeitung. Befolgen Sie stets die Anweisungen des verwendeten Farbherstellers.
- Die Profile sind endlos überstreichbar; Unebenheiten können mit unserem FL300 DecoFiller ausgebessert werden.
- Pflege und Wartung: Beständig gegen die meisten gängigen Reinigungsmittel und Feuchtigkeit.

## Umweltzertifizierung

- Alle Produkte tragen ein VOC A+-Label
- Orac ist ISO 14001 zertifiziert
- Orac ist ISO 45001 zertifiziert
- Orac ist ISCC PLUS zertifiziert



Purotouch®: A+ VOC 0%

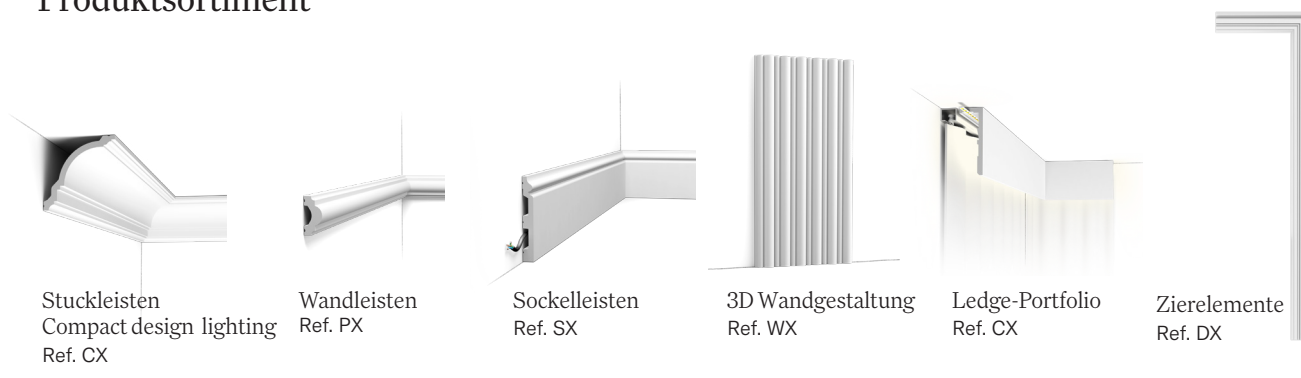
## Erklärung zur Produktkonformität

Unsere Produkte werden nicht als Bauprodukte eingestuft; es gibt auch keine einheitliche Norm, die wir einhalten müssen. Daher sind wir gesetzlich nicht berechtigt, eine CE-Konformitätserklärung auszustellen.

# Duopolymer®

Extrudiertes, schlagfestes Polymer aus hochdichtem Polystyrol, hergestellt in der EU und für den Innenbereich entwickelt.

## Produktsortiment



## Hauptmerkmale

- Langlebige und strapazierfähiges Materialien: Stoß- und schlagfest
- Nachhaltige Materialzusammensetzung: Geringe Umweltbelastung und 100 % recycelbar (hauptsächlich über Sammelstellen für Abfälle)
- Wasserfest
- Grundiert und überstreichbar. Erst nach der Endlackierung UV-beständig
- Einfache Installation:
  - Installationsanleitungen für jede Produktreihe verfügbar
  - Sehr einfach zu schneiden
  - V-Fuge (Nut zur Führung der Klebstoffdüse)
  - Kann geschliffen werden, um ein perfekt nahtloses Ergebnis zu erzielen

## Weitere technische Informationen

- Zusammensetzung: Polymer-Polystyrol (>95 %) (Mischung aus neuen, bis zu 60 % recycelten und bis zu 40 % pflanzenbasierten Polymeren)
- Formstabil bei korrekter Installation gemäß den Anweisungen und bei Verwendung der empfohlenen DecoFix-Kleber
- Hitzebeständig bis max. 65 °C
- Standardmäßig nicht Flammenhemmend (siehe Kapitel „Brandschutz“, Seite 5)
- Widerstandsfähig gegen Rissbildung
- Termitenbeständig
- Mechanische Eigenschaften:

	Stuck- leisten	Wand- leisten	Sockel- leisten	3D Wand- gestaltung	Ledge- Portfolio	Zier- elemente
Shore D Härte	> 27	> 55	> 55	> 55	>55	> 55
Dichte (g/l)	220-260	350-420	300-420	300-340	300-340	350-420
Stoß-/Schlagfestigkeit	N.A.	3-5J	5-9J	7J	7J	3-5J
Kratzfestigkeit	N.A.	>5N	>5N	>7N	>7N	>5N

## Nachhaltigkeit

- 100 % recycelbar
- Erneuerbare Inhalte: Siehe untenstehende Tabelle für Details. Die Zusammensetzung enthält pflanzliche Materialien, postindustrielle und postkonsumierte Abfälle.
- Entsorgung am Ende der Lebensdauer: Kann als Hartkunststofffraktion innerhalb der Sammelstellen für Abfälle entsorgt werden.
- Verpackungskartons bestehen zu über 90 % aus recycelten Materialien.
- Ungiftige Zusammensetzung: Frei von Asbest, Cyaniden, Formaldehyd, FCKW und PFAS.

	Stuck- leisten	Wand- leisten	Sockel- leisten	3D Wand- gestaltung	Ledge- Portfolio	Zier- elemente
Erneuerbarer Inhalt*	0-10%	5-15%	20-60% **	100%	40-60%	5-15%

\* Abhängig von der Verfügbarkeit der Materialien auf dem Markt – daher wird eine Spanne angegeben und keine exakte Zahl; die Technologie ist bereit zur Skalierung.

\*\* Sockelleisten (Bestseller), hergestellt mit einer neuen Coextrusionstechnologie, die einen Anteil von 40–60 % erreicht

## Lebenszyklusanalyse (LCA)

- LCA-Auswirkung: Bewertet pro kg Produkt; ein detaillierter Umweltfußabdruck pro Produkt ist auf Anfrage verfügbar.
- Globales Erwärmungspotenzial (GWP): Gemessen pro kg Produkt; ein detailliertes GWP pro Produkt ist auf Anfrage verfügbar.
- Normen: Konform mit ISO14040, ISO14044, EN15804+A2.
- Internes LCA-Dokument auf Anfrage verfügbar.
- Informationen zum CO<sub>2</sub>-Fußabdruck in der untenstehenden Tabelle.

	Stuck- leisten	Wand- leisten	Sockel- leisten	3D Wand- gestaltung	Ledge- Portfolio	Zier- elemente
Vollständiger CO <sub>2</sub> -Fußabdruck in kg CO <sub>2</sub> eq./kg Produkt	1,931	1,810	1,521	0,400	1,521	1,810

## Feuerhemmende Eigenschaften (FR)

- Orac-Produkte sind standardmäßig nicht feuerhemmend, können jedoch mit einer feuerhemmenden Beschichtung behandelt werden, um die europäischen Brandschutznormen zu erfüllen, zertifiziert nach EN 13501-1.
- FR-beschichtete Duropolymer® Produkte sind Bs1d0-zertifiziert für ihre feuerhemmende Leistung, gültig bis zu 25 % Wandabdeckung pro Wand.
- Montage: Es ist verpflichtend, FDP700 DecoFix Power als Montagekleber und FX400 DecoFix Ultra als Fugenkleber zu verwenden. Verwenden Sie FF900 DecoFire Kit als Dichtmasse, die zwischen den Profilkanten und dem Boden/Wand/Decke aufgetragen wird, um eine durchgehende Abdichtung zu schaffen und die Ausbreitung von Feuer hinter dem Produkt zu verhindern.
- 3 Ausnahmen: WX204, WX211 und SX193 (Die Brandschutzklasse basiert auf dem Produktgewicht, nicht auf der Größe)
- Eine nachträgliche Behandlung mit feuerhemmender Beschichtung vor Ort durch den Installateur ist möglich. Bitte kontaktieren Sie uns für Empfehlungen zur richtigen Beschichtung und Anwendung, damit unsere Zertifizierung ihre Gültigkeit behält.
- Für projektspezifische Zertifizierungen haben wir einen Brandwirkungsrechner entwickelt. Kontaktieren Sie uns unter deutschland@oracdecor.com, switzerland@oracdecor.com oder oesterreich@oracdecor.com, wenn Sie eine berechnungsbasierte Validierung für Ihr Projekt wünschen.

## Akustische Leistung

- Duropolymer®-Produkte haben die Absorptionsklasse E erreicht.
- Alpha<sub>w</sub> = 0,15

## Isoliereigenschaften

- Wärmeleitfähigkeit – Lambda-Wert in mW/mK

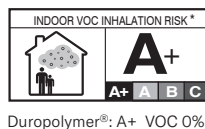
	Stuck- leisten	Wand- leisten	Sockel- leisten	3D Wand- gestaltung	Ledge- Portfolio	Zier- elemente
Wärmeleitfähigkeit	32	54	51	51	51	54

## Streichen und Wartung

- Streichen: Unsere Duropolymer®-Produkte haben eine matt grundierte Oberfläche für ein gleichmäßiges Streichergebnis und hervorragende Haftung.
  - UV-beständig erst nach der Endbeschichtung.
  - Verwenden Sie wasserbasierte Farbe oder testen Sie Alternativen vorab
  - Orac übernimmt keine Haftung für Ergebnisse nach der Nachbearbeitung.
  - Befolgen Sie stets die Anweisungen des verwendeten Farbherstellers.
- Die Profile sind endlos überstreichbar; Unebenheiten können mit unserem FL300 DecoFiller ausgebessert werden.
- Pflege und Wartung: Beständig gegen die meisten gängigen Reinigungsmittel und Feuchtigkeit.

## Umweltzertifizierung

- Alle Produkte tragen ein VOC A+-Label
- Orac ist ISO 14001 zertifiziert
- Orac ist ISO 45001 zertifiziert
- Orac ist ISCC PLUS zertifiziert



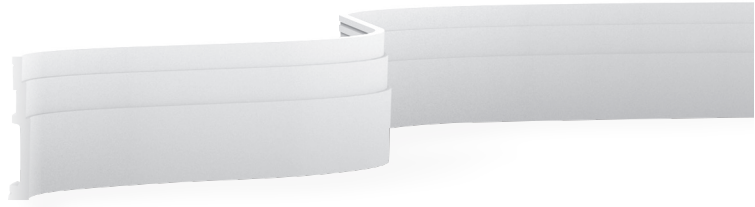
## Erklärung zur Produktkonformität

Unsere Produkte werden nicht als Bauprodukte eingestuft; es gibt auch keine einheitliche Norm, die wir einhalten müssen. Daher sind wir gesetzlich nicht berechtigt, eine CE-Konformitätserklärung auszustellen.

# Flex

Eine hochwertige, gegossene Polyurethan-Produktlinie mit hoher Dichte und Flexibilität, hergestellt in der EU und für den Innenbereich konzipiert.

## Produktsortiment



Ein erheblicher Teil der Duropolymer®- und Purotouch®-Produkte ist in einer flexiblen Version erhältlich. Sie erkennen diese an dem zusätzlichen F am Ende des Produktcodes:

Stuckleisten Ref. C+F - CX+F	Wandleisten Ref. P+F - PX+F	Sockelleisten Ref. SX+F	3D Wandgestaltung Ref. W+F - WX+F	Indirekte Beleuchtung Ref. C+F - CX+F
---------------------------------	--------------------------------	----------------------------	--------------------------------------	--

## Hauptmerkmale

- Flexibles Material, das sich in verschiedene Richtungen biegen lässt – ideal für kreative Anwendungen. Siehe Seite 9.
- Umfassendes Sortiment an flexiblen Produkten erhältlich (Ref.-Nr. + F).
- Perfekte Übereinstimmung mit der starren Version (auch bei 3D Wandpaneelen in horizontaler und vertikaler Richtung).
- Langlebiges und strapazierfähiges Material.
- Wasserfest.
- Präzise, detailreiche Designs mit Dimension.
- Beständig gegen die meisten gängigen Reinigungsmittel.
- Grundiert und überstreichbar – UV-beständig erst nach dem Endanstrich.
- Einfache Installation:
  - Montageanleitung verfügbar
  - Sehr leicht zu schneiden
  - V-Fuge (Nut zur Führung der Klebstoffdüse)
  - Kann geschliffen werden, um ein perfektes, nahtloses Finish zu erzielen.

## Weitere technische Informationen

- Zusammensetzung: Polyurethan, mit Wasser als Treibmittel aufgeschäumt
- Formstabil bei korrekter Installation gemäß Anleitung und Verwendung der empfohlenen DecoFix-Klebstoffe
- Hitzebeständig bis max. 65 °C
- Nicht Flammenhemmend
- Widerstandsfähig gegen Rissbildung
- Termitenbeständig
- Wasseraufnahme nach 24 Std.: <0,1 %
- Shore-A-Härte > 45
- Dichte 300–350 g/l

## Biagsamkeit

Siehe Seite 9 für die minimalen Biegeradien, die für jede vorhandene F-Referenz gelten.

## Nachhaltigkeit

- Mit Wasser als Treibmittel aufgeschäumt
- Entsorgung am Lebensende: Derzeit noch Verbrennung mit Wärmerückgewinnung
- Verpackungskartons bestehen zu mehr als 90 % aus recycelten Materialien
- Ungiftige Zusammensetzung: Frei von Asbest, Cyaniden, Formaldehyd, FCKW und PFAS

## Lebenszyklusanalyse (LCA)

- LCA-Auswirkung: Bewertet pro kg Produkt; ein detaillierter ökologischer Fußabdruck pro Produkt ist auf Anfrage erhältlich
- Global Warming Potential (GWP): Gemessen pro kg Produkt; ein detailliertes GWP pro Produkt ist auf Anfrage erhältlich
- Normen: Gemäß ISO14040, ISO14044, EN15804+A2
- Internes LCA-Dokument auf Anfrage erhältlich
- Vollständiger CO<sub>2</sub>-Fußabdruck: 4,151 kg CO<sub>2</sub> eq./kg Purotouch-Produkt

## Feuerhemmende Eigenschaften (FR)

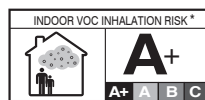
- Feuerhemmende Beschichtungen sind für flexible Produkte nicht verfügbar.

## Streichen und Wartung

- Streichen: Unsere Produkte verfügen über eine matt grundierte Oberfläche für ein gleichmäßiges Streichergebnis und hervorragende Haftung. UV-beständig erst nach der Endbeschichtung. Wir empfehlen die Verwendung einer Farbe mit erhöhter Elastizität. Nach der Installation streichen, um das bestmögliche Ergebnis zu erzielen. Befolgen Sie stets die Anweisungen des verwendeten Farbherstellers. Orac übernimmt keine Haftung für Ergebnisse nach der Nachbearbeitung.
- Die Profile sind endlos überstreichbar; Unebenheiten können mit unserem FL300 DecoFiller ausgebessert werden.
- Pflege und Wartung: Beständig gegen die meisten gängigen Reinigungsmittel und Feuchtigkeit.

## Umweltzertifizierung

- Alle Produkte tragen ein VOC A+-Label
- Orac ist ISO 14001 zertifiziert
- Orac ist ISO 45001 zertifiziert
- Orac ist ISCC PLUS zertifiziert



Orac Flex: A+ VOC 0%

## Erklärung zur Produktkonformität

Unsere Produkte werden nicht als Bauprodukte eingestuft; es gibt auch keine einheitliche Norm, die wir einhalten müssen. Daher sind wir gesetzlich nicht berechtigt, eine CE-Konformitätserklärung auszustellen.

## Biessamkeit - Übersicht der Biegeradien

Bitte beachten Sie die untenstehende Tabelle, um die minimalen Biegeradien zu überprüfen, die angewendet werden können.



Flex radius	R min. (cm)	R* min. (cm)	Flex radius	R min. (cm)	R* min. (cm)	Flex radius	R min. (cm)	R* min. (cm)	Flex radius	R min. (cm)	R* min. (cm)	Flex radius	R min. (cm)	R** min. (cm)
<b>C211F</b>	250		<b>CX100F</b>	200		<b>SX104F</b>	40		<b>P3020F</b>	50	180	<b>W108F</b>	30	40
<b>C213F</b>	280		<b>CX106F</b>	360		<b>SX105F</b>	30		<b>P4020F</b>	40	200	<b>W109F</b>	30	40
<b>C215F</b>	160		<b>CX109F</b>	160		<b>SX118F</b>	40		<b>P4025F</b>	70		<b>W110F</b>	30	40
<b>C217F</b>	380		<b>CX110F</b>	180		<b>SX137F</b>	40		<b>P5021F</b>	20	70	<b>W111F</b>	30	40
<b>C220F</b>	400		<b>CX123F</b>	280		<b>SX138F</b>	40		<b>P7070F</b>	30	230	<b>W114F</b>	30	40
<b>C230F</b>	150		<b>CX124F</b>	160		<b>SX155F</b>	30		<b>P8020F</b>	40	130	<b>W116F</b>	30	40
<b>C240F</b>	270		<b>CX127F</b>	240		<b>SX157F</b>	35	260	<b>P8030F</b>	20	70	<b>W119F</b>	30	40
<b>C250F</b>	70		<b>CX188F</b>	110		<b>SX162F</b>	20	80	<b>P8040F</b>	30		<b>W214F</b>	30	40
<b>C321F</b>	140		<b>CX189F</b>	90		<b>SX163F</b>	35		<b>P8050F</b>	80	200	<b>WX205F</b>	30	40
<b>C333F</b>	300		<b>CX190F</b>	30	130	<b>SX165F</b>	40		<b>P9010F</b>	40	310	<b>WX210F</b>	30	40
<b>C334F</b>	380		<b>CX199F</b>	200		<b>SX172F</b>	35		<b>P9050F</b>	20	60	<b>WX211F</b>	30	40
<b>C339F</b>	380					<b>SX173F</b>	45		<b>P9900F</b>	20	250	<b>WX213F</b>	30	40
<b>C341F</b>	400					<b>SX180F</b>	45		<b>P9902F</b>	15		<b>WX218F</b>	30	40
<b>C373F</b>	100					<b>SX182F</b>	35	100	<b>P9903F</b>	25				
<b>C901F</b>	600					<b>SX183F</b>	40		<b>P9904F</b>	10	35			
<b>C902F</b>	600					<b>SX184F</b>	45		<b>P9905F</b>	15				
						<b>SX187F</b>	40		<b>PX103F</b>	20	80			
						<b>SX194F</b>	25	80	<b>PX120F</b>	30	110			
						<b>SX195F</b>	30		<b>PX144F</b>	20	220			
						<b>SX207F</b>	40		<b>PX175F</b>	30	80			
						<b>S425F</b>	20		<b>PX198F</b>	70				
									<b>PX201F</b>	30	80			
									<b>PX202F</b>	60	150			
									<b>PX209F</b>	20	70			
									<b>DX174F</b>	60	300			

R min.



SX180F | SX180

R\* min.



PX103F | PX103 | PX103A | C338B

R\* min.



P9010F | P9010

R\*\* min



W110F | W110

# Lagerung und Installation

## Alle Materialien

---

### Geeignete Oberflächen

Nur für den Innenbereich geeignet. Nur auf saubere, trockene, staub- und fettfreie Oberflächen anbringen. Wände und Decken müssen eben sein, um eine reibungslose Installation zu gewährleisten. Vor dem Anbringen schleifen und reinigen.

### Lagerung und Konditionierung

Profile flach lagern, um Verbiegen zu vermeiden – nicht senkrecht lagern. Temperatur zwischen 5 und 35 °C und Luftfeuchtigkeit zwischen 40 und 70 % einhalten. Produkte vor der Installation 24 Stunden lang bei Raumtemperatur akklimatisieren lassen.



### Werkzeuge

Orac bietet eine Reihe von Werkzeugen an, die Ihnen helfen, eine perfekte Installation zu erzielen. Bei speziellen Fragen kontaktieren Sie uns bitte unter [deutschland@oracdecor.com](mailto:deutschland@oracdecor.com), [switzerland@oracdecor.com](mailto:switzerland@oracdecor.com) oder [oesterreich@oracdecor.com](mailto:oesterreich@oracdecor.com).

**Die vollständige Garantie gilt nur, wenn die DecoFix-Klebstoffe verwendet und die Montageanweisungen befolgt werden.**

### Für Innenräume entworfen

Orac-Produkte (einschließlich Decofix-Klebstoffe) sind speziell für den Innenbereich entwickelt, wo sie ihre Form, Ästhetik und Leistung über die Zeit hinweg behalten. Um ihre Qualität und ihr Finish zu sichern, empfehlen wir, sie ausschließlich im Innenbereich zu verwenden. Da äußere Bedingungen die Eigenschaften verändern können, können wir keine Ergebnisse für die Nutzung im Außenbereich garantieren. Bei Fragen steht unser Team Ihnen gerne zur Verfügung.

---

### Bitte beachten Sie unsere Installationsanleitungen & Videos auf unserer Website



Sehen Sie sich alle unsere Installationsanleitungen und Videos online an.



Überprüfen Sie, welche Klebstoffe Sie verwenden sollten, und berechnen Sie die benötigte Menge für eine perfekte Installation.