

# Rostflecken- entferner

- ▶ **Gebrauchsfertig**
- ▶ **Profiqualität**

## Merkmale

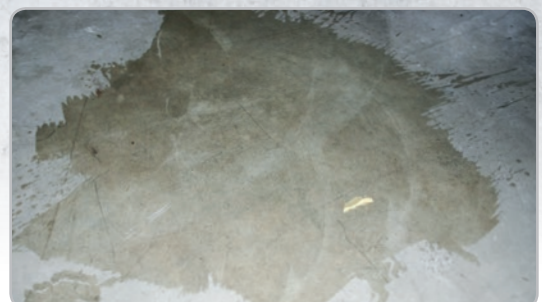
- ▶ Sehr hohe Eindringtiefe
- ▶ Aktive Reinigungswirkung
- ▶ Säurefrei
- ▶ Entfernt hochwirksam Rostablagerungen

## Verarbeitungsvorteile

- ▶ Gebrauchsfertig mit Sprühkopf
- ▶ Für Innen und außen anwendbar
- ▶ Einfach in der Anwendung
- ▶ Materialschonend
- ▶ Sparsam im Verbrauch

## Anwendungsbereiche

- ▶ Zum Reinigen von Fliesen, Stein- und Keramikoberflächen, Marmor, Schiefer, Granit, Beton, Kalk- und Sandstein, Terrazzo etc.



# Rostflecken-entferner

Inhalt 500 ml  
Art.-Nr. 299 15 0500

Sonstige  
chemische  
Produkte

## Einsatzbereich

- ▶ Heizung/Sanitär
- ▶ KFZ
- ▶ GaLaBau
- ▶ Industrie

## Verarbeitung

**TecLine Rostfleckenentferner** unverdünnt auf die trockene Oberfläche aufsprühen und Rostfleck vollständig benetzen. Ca. 5 bis 10 Minuten einwirken lassen. Die Verfärbung zeigt die aktive Wirkung des Reinigers an. Mit Schwamm, Bürste oder Schrubber die Oberfläche nachbearbeiten. Ein Eintrocknen des Reinigers, insbesondere bei saugenden Untergündern ist zu vermeiden. Anschließend die Fläche mehrmals mit reichlich Wasser abspülen. Bei älteren, hartnäckigen Flecken Vorgang wiederholen. **TecLine Rostfleckenentferner** entfernt Rostflecke und Metalloxidrückstände, die zum Beispiel durch Gartenmöbel, Werkzeuge aus Metall, eisenhaltigen Dünger, Heizungsanlagen, tropfende Wasserhähne oder verwitterte Metallflächen (Dach/Fassade) entstehen können.

## Hinweise

- ▶ **Maximale Einwirkzeit 15 Minuten!**
- ▶ Sprühaufsatz nach jeder Anwendung gut durchspülen.
- ▶ Bei nicht fach- und sachgerechter Anwendung ist jede Produkthaftung ausgeschlossen.
- ▶ Nur für professionellen oder industriellen Gebrauch.
- ▶ Sicherheitsdatenblatt beachten!

## Zubehör

	Art.-Nr.
beko Handbürste	901 1 160



## Technische Daten

<b>Basis</b>	Wässrige Lösung von schwefelhaltigen, organischen Verbindungen		
<b>Verarbeitbar</b>	optimal zw. +10°C und +25°C, nicht unter +10°C verwenden		
<b>Farbe</b>	während der Verarbeitung rot/violett		
<b>Geruch</b>	produktspezifisch		
<b>pH-Wert</b>	ca. 7,5		
<b>Dichte</b>	ca. 1,08 g/cm <sup>3</sup>		
<b>Ergiebigkeit</b>	50 ml/m <sup>2</sup>		
<b>Haltbarkeit</b>	36 Monate		
<b>Lagerung</b>	bei Raumtemperatur, frostfrei		
<b>Inhalt/Verpackung</b>	Sprühflasche 500 ml	12 Stück/Karton	384 Stück/Palette

