

TECHNISCHES MERKBLATT

Peter Kwasny GmbH, Heilbronner Str. 96
74831 Gundelsheim / Deutschland
Telefon: +496269 95-0, Fax: +496269 95-80
www.spraymax.com / www.kwasny.com / info@kwasny.de

Auto-K Basic
Spritzspachtel
400 ml
Art. Nr. 233032



Produktdaten

Beschreibung / Verwendungszweck

Ideal zum Füllen oder Ausgleichen von Unebenheiten oder zur Beseitigung von Kratzern und Schrammen ohne großen Zeitaufwand. Der Spritzspachtel schützt vor Korrosion, haftet gut und sorgt für glatten Untergrund, damit eine gleichmäßige Lackierung gewährleistet ist.

Eigenschaften

- Guter Verlauf
- Hoher Festkörpergehalt
- Sehr ergiebig
- Rasche Antrocknung
- Gute Durchtrocknung

Materialbasis

Nitrokombinationsharze

Farbton

grau

VOC-Wert (EU)

0,7906

Untergrund

Universeller Einsatz auf fast allen Flächen wie
Stahl, Eisen (gereinigt und geschliffen)
Galvanischen und feuerverzinkten Blechen
(gereinigt und geschliffen)
Aluminium (gereinigt und geschliffen)

Ausgehärtete Lackierungen
 (gereinigt und geschliffen)
 Holz, Naturstein, Keramik, Beton und vielen
 handelsüblichen Kunststoffen
 Die Schadstelle muß fett-, staubfrei und trocken
 sowie vollständig entrostet sein.

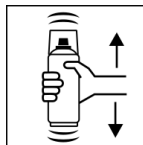
Verarbeitung

Schutzmaßnahmen



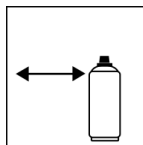
Persönliche Schutzausrüstung tragen.
 (Handschuhe/Schutzbrille)
 Nähere Hinweise siehe Sicherheitsdatenblatt.

Schütteln



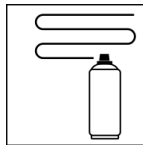
Dose 2 Minuten gründlich schütteln - vom hörbaren
 Anschlag der Mischkugel an gerechnet

Spritzabstand



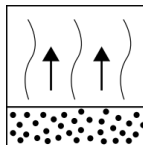
15 cm - 25 cm,
 Dose möglichst senkrecht halten.

Spritzgänge



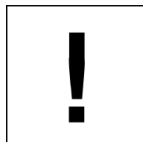
2 Kreuzgänge: ca. 70 - 80 µm
 Mehr als 90 µm vermeiden.
 Beginnen Sie mit dem Sprühen außerhalb der
 Lackierfläche und tragen Sie gleichmäßig im
 Kreuzgang mehrere dünne Schichten auf.
 Unter Kreuzgang versteht man das Aufsprühen einer
 zunächst horizontalen und anschließend einer
 vertikalen Schicht.

Ablüftzeiten



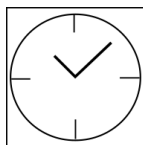
Zwischenablüftzeit ca. 2 - 3 min zwischen den
 Spritzgängen.

Verarbeitungsbedingungen



Optimale Verarbeitung bei 18° C - 25° C.
 Untergrund muß trocken, staub- und fettfrei sein.

Trocknung



staubtrocken: 5 - 10 min
 griffest: 30 - 40 min
 durchgetrocknet: 24 Std.

Weiterverarbeitung

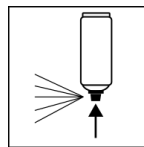
Lackieraufbau:

1. Auto-K Korrosionsschutz-Grundierung
2. Auto-K Spritzspachtel
3. Decklack

Nach der Trocknung:

Überlackierbar mit sich selbst, zu jedem Zeitpunkt.
Mit allen Auto-K-Lacken, zu jedem Zeitpunkt.

Arbeitsende



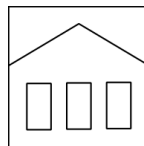
Nach Beenden des Lackiervorganges Dose umdrehen und Ventil leersprühen, um ein Verkleben des Sprühventils zu vermeiden.

Ergänzende Hinweise

Wichtige Hinweise

Nicht auf kunstharzlackierte Oberflächen sprühen, da der Lack eventuell hochziehen kann.

Lagerstabilität



Die Dose ist aufrecht stehend, trocken und geschützt vor chemischen und mechanischen Einflüssen zwischen 15 - 25° C zu lagern und zu transportieren. Die Sicherheitshinweise auf der Dose sowie alle gesetzlichen Bestimmungen des Lagerortes sind zu beachten.

Entsorgung



Die restentleerten Spraydosen sind als Wertstoff zu entsorgen. Dosen mit ausgehärtetem Material sind als Sonderabfall zu entsorgen.

Anmerkung

Vor der Anwendung sind die Sicherheitshinweise stets sorgfältig zu lesen und zu beachten.

Die Inhalte in diesem Technischen Datenblatt wurden mit größter Sorgfalt erstellt und entsprechen dem heutigen Stand unserer Kenntnisse. Sie dienen dem Anwender als anwendungstechnische Information und stellen keine Garantie bestimmter Eigenschaften dar. Die Angaben sind unverbindlich und wir übernehmen keine Haftung für Ihre Richtigkeit, Genauigkeit und Vollständigkeit. Sie befreien den Anwender bei der Verarbeitung nicht, unsere Produkte auf Ihre Eignung für die beabsichtigte Verwendung eigenverantwortlich selbst zu prüfen. Auf den Produktetiketten befindliche Warnhinweise sind zu beachten. Unsere Marken und Patente sind urheberrechtlich geschützt. Alle Rechte vorbehalten. Wir behalten uns vor, die Inhalte der Informationen ohne vorherige Ankündigung zu jeder Zeit zu aktualisieren, zu ändern und zu ergänzen.