

TECHNISCHES MERKBLATT

Peter Kwasny GmbH, Heilbronner Str. 96
74831 Gundelsheim / Deutschland
Telefon: +496269 95-0, Fax: +496269 95-80
www.spraymax.com / www.kwasny.com / info@kwasny.de

belton® Special
Bau- und Forst-Markierer 500 ml
neonrot
Art. Nr. 323561



Produktdaten

Beschreibung / Verwendungszweck

Ideal zum Schreiben und Markieren für die Bereiche Bau, Vermessung, Holz- und Forstwirtschaft. Durch die Lanzette ist ein hochpräzises und variables Sprühen möglich, auch über Kopf durch den 360° Sprühkopf. Optimal zum Besprühen von senkrechten Flächen, da der Lack schnell trocknet und nicht abläuft. Für alle saugenden und nicht saugenden Untergründe.

Eigenschaften

- Hohe Deck- und Leuchtkraft
- Fluoreszierende Spezialpigmente
- Präzises Schreiben und Markieren
- Schnelle Trocknung und guter Verlauf
- Flexible Sprühanwendung durch 360° C - Ventil
- Spezial Schreib-Sprühkopf
- Lanzette für hochpräzises Arbeiten

Materialbasis

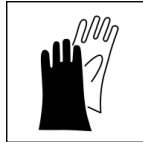
Spezielle Bindemittelkombination

Untergrund

Stein, Beton, Asphalt, Holz etc.

Verarbeitung

Schutzmaßnahmen

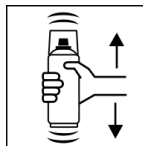


Persönliche Schutzausrüstung tragen.

(Handschuhe/Schutzbrille)

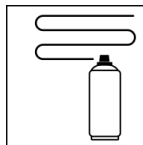
Nähere Hinweise siehe Sicherheitsdatenblatt.

Schütteln



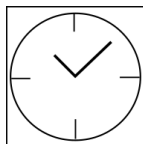
Dose 2 Minuten gründlich schütteln - vom hörbaren Anschlag der Mischkugeln an gerechnet.

Spritzgänge



Flexible 360°C Sprühanwendung ca. 20 - 25 µm pro Spritzgang

Trocknung



staubtrocken: nach ca. 20 Min.

griffest: nach ca. 90 Min.

durchgetrocknet: nach ca. 12 Std.

Weiterverarbeitung

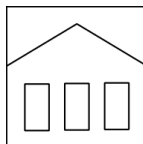
Überlackierbar mit sich selbst zu jedem Zeitpunkt, und mit allen belton-Lacken.

Ergänzende Hinweise

Wichtige Hinweise

Überkopf - Arbeiten möglich. Auch für senkrechte Flächen, da der Lack schnell trocknet und nicht abläuft.

Lagerstabilität



Die Dose ist aufrecht stehend, trocken und geschützt vor chemischen und mechanischen Einflüssen zwischen 15 - 25° C zu lagern und zu transportieren.

Die Sicherheitshinweise auf der Dose sowie alle gesetzlichen Bestimmungen des Lagerortes sind zu beachten.

Entsorgung



Die restentleerten Spraydosen sind als Wertstoff zu entsorgen. Dosen mit ausgehärtetem Material sind als Sonderabfall zu entsorgen.

Anmerkung

Vor der Anwendung sind die Sicherheitshinweise stets sorgfältig zu lesen und zu beachten.

Die Inhalte in diesem Technischen Datenblatt wurden mit größter Sorgfalt erstellt und entsprechen dem heutigen Stand unserer Kenntnisse. Sie dienen dem Anwender als anwendungstechnische Information und stellen keine Garantie bestimmter Eigenschaften dar. Die Angaben sind unverbindlich und wir übernehmen keine Haftung für Ihre Richtigkeit, Genauigkeit und Vollständigkeit. Sie befreien den Anwender bei der Verarbeitung nicht, unsere Produkte auf Ihre Eignung für die beabsichtigte Verwendung eigenverantwortlich selbst zu prüfen. Auf den Produktetiketten befindliche Warnhinweise sind zu beachten. Unsere Marken und Patente sind urheberrechtlich geschützt. Alle Rechte vorbehalten. Wir behalten uns vor, die Inhalte der Informationen ohne vorherige Ankündigung zu jeder Zeit zu aktualisieren, zu ändern und zu ergänzen.