

TECHNISCHES MERKBLATT

Peter Kwasny GmbH, Heilbronner Str. 96
74831 Gundelsheim / Deutschland
Telefon: +496269 95-0, Fax: +496269 95-80
www.spraymax.com / www.kwasny.com / info@kwasny.de

belton® SpectRAL
RAL 5024 pastellblau
400 ml
Art. Nr. 324094



Produktdaten

Beschreibung / Verwendungszweck

Die RAL-Farben bieten ein breites Spektrum an genormten Farbtönen, die in unterschiedlichsten Bereichen zum Einsatz kommen. Ob im Möbelbau, bei Objekteinrichtungen oder beim dekorativen Sprühlackieren – mit belton spectRAL finden Sie schnell und sicher den richtigen Farbton. So können Sie einfach und farbtongenau die Spuren der Zeit entfernen. Der Einsatz von belton RAL-Lacksprays garantiert Ihnen exakt reproduzierbare Farbtöne.

Eigenschaften

- Normierte Farbtöne nach RAL
- Große Farbtonauswahl (über 200 RAL-Farbtöne)
- Hohes Deckvermögen
- Schnelle Trocknung
- Witterungsbeständig, für Innen und Außen
- Einfache Verarbeitung und guter Verlauf
- Reproduzierbare Farbpräzision in belton-Qualität
- Ideal für Heimwerker, Handwerker und industrielle Anwender

Materialbasis

Nitrokombinationsharze

Glanzgrad

Hochglanz

Festkörperanteil

17,30

VOC-Wert (EU)

695g/l

Untergrund

Metall (gereinigt, staub- und fettfrei)

Diverse Kunststoffe wie (PP, EPDM, ABS, PC, PPO, PA, PVC, PUR, PBT(B), UP-GF). Oberflächen mit Hilfe von Spülmittel und Wasser reinigen. An einer unauffälligen Stelle auf Verträglichkeit und Haftung prüfen und ggf. mit Belton-Kunststoff-Grundierung vorgrundieren.

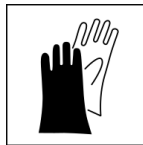
Styropor, Holz, Rattan/Bast,

Ton, Keramik, Glas, Papier

Stein (Lose Partikel abbürsten).

Verarbeitung

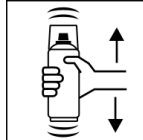
Schutzmaßnahmen



Persönliche Schutzausrüstung tragen.
(Handschuhe/Schutzbrille)

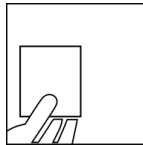
Nähere Hinweise siehe Sicherheitsdatenblatt.

Schütteln



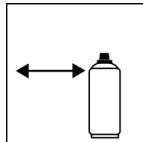
Dose 2 Minuten gründlich schütteln - vom hörbaren Anschlag der Mischkugeln an gerechnet.

Probesprühen-Farbtonprüfen



Nach dem Aufschütteln der Dose probesprühen,
- Verträglichkeit zum jeweiligen Untergrund sowie Farbton prüfen.

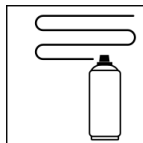
Spritzabstand



15 cm - 25 cm

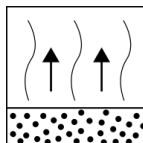
Dose immer senkrecht halten. Beginnen Sie mit dem Sprayen immer außerhalb des Objektes.

Spritzgänge



2 - 3 dünne Schichten im Kreuzgang aufsprühen,
erst vertikal dann horizontal: ca. 40 - 50 µm

Ablüftzeiten



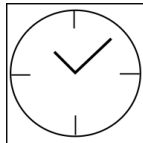
Zwischenablüftzeit ca. 5 min zwischen den Spritzgängen. Um Sprühnebel zu vermeiden ist für ausreichende Luftzufuhr zu sorgen.

Verarbeitungsbedingungen



Je nach Material sollten die Untergründe gereinigt, entrostet, geschliffen, trocken, staub- und fettfrei sein. Nicht zu lackierende Flächen mit Klebeband und/oder Papier abdecken.

Trocknung



staubtrocken: 20 min
griffest: 60 min
durchgetrocknet: ca. 12 Std.

Die ideale Arbeitstemperatur liegt zwischen 20° C und 25° C. Direkte Sonneneinstrahlung und Wind vermeiden.

Weiterverarbeitung

Lackieraufbau Metall:

1. belton basic Rostschutz-Grundierung (Außen)
2. belton basic Universal-Grundierung
Art.-Nr. 323501

3. belton spectRAL Farbton
4. belton spectRAL Klarlack hochglanz oder matt

Holz:

1. belton basic Holz-Grundierung Art.-Nr. 323503
2. belton spectRAL Farbton
3. belton spectRAL Klarlack hochglanz oder matt

Kunststoff:

1. belton basic Kunststoff-Grundierung
Art.-Nr. 323505
2. belton spectRAL Farbton
3. belton spectRAL Klarlack hochglanz oder matt

Styropor:

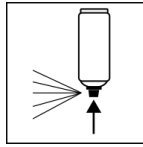
1. belton basic Styropor-Grundierung Art.-Nr. 323506
2. belton spectRAL Farbton
3. belton spectRAL Klarlack hochglanz oder matt

Ton, Keramik, Glas, Papier, Stein:

1. belton basic Universal-Grundierung
Art.-Nr. 323501
2. belton spectRAL Farbton
3. belton spectRAL Klarlack hochglanz oder matt

Nach der Trocknung überlackierbar mit sich selbst und allen anderen belton-Lacken zu jedem Zeitpunkt.

Arbeitsende



Nach Beenden des Lackiervorganges Dose umdrehen und Ventil leersprühen.

Ergänzende Hinweise

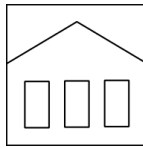
Wichtige Hinweise

Untergründe auf ihre Verträglichkeit hin prüfen und gegebenenfalls mit entsprechenden belton Basic-Grundierungen vorbehandeln.

Mit Lack beschichtetes Papier nicht mehr mechanisch belasten. Nicht auf kunstharzlackierte Oberflächen sprühen, da der Lack eventuell hochziehen kann.

Untergründe müssen trocken, staub- und fettfrei sein.

Lagerstabilität



Die Dose ist aufrecht stehend, trocken und geschützt vor chemischen und mechanischen Einflüssen zwischen 15 - 25° C zu lagern und zu transportieren.

Die Sicherheitshinweise auf der Dose sowie alle gesetzlichen Bestimmungen des Lagerortes sind zu beachten.

Entsorgung



Die restentleerten Spraydosen sind als Wertstoff zu entsorgen. Dosen mit ausgehärtetem Material sind als Sonderabfall zu entsorgen.

Anmerkung

Vor der Anwendung sind die Sicherheitshinweise stets sorgfältig zu lesen und zu beachten.

Die Inhalte in diesem Technischen Datenblatt wurden mit größter Sorgfalt erstellt und entsprechen dem heutigen Stand unserer Kenntnisse. Sie dienen dem Anwender als anwendungstechnische Information und stellen keine Garantie bestimmter Eigenschaften dar. Die Angaben sind unverbindlich und wir übernehmen keine Haftung für Ihre Richtigkeit, Genauigkeit und Vollständigkeit. Sie befreien den Anwender bei der Verarbeitung nicht, unsere Produkte auf Ihre Eignung für die beabsichtigte Verwendung eigenverantwortlich selbst zu prüfen. Auf den Produktetiketten befindliche Warnhinweise sind zu beachten. Unsere Marken und Patente sind urheberrechtlich geschützt. Alle Rechte vorbehalten. Wir behalten uns vor, die Inhalte der Informationen ohne vorherige Ankündigung zu jeder Zeit zu aktualisieren, zu ändern und zu ergänzen.